

Tipos de Contenedores - Usos y Dimensiones

Esta guía es sólo para uso referencial. Las dimensiones y capacidades de los contenedores pueden variar por armador y por tipo de unidad. LK Global S.A. no asume responsabilidad de ningún tipo por las diferencias que pueda haber entre los contenedores, ni por el uso que se haga de la información vertida más abajo.

Dry Van (20' y 40')



Uso habitual: Cargas secas (bolsas, cajas, packs termocontraíbles, máquinas, muebles, etc.).

Los datos informados son estandarizados. Un container de 20 pies, puede almacenar hasta 23.000 kg. de producto, aunque es recomendable no superar los 22.000 kg. de carga neta.

Las indicaciones de carga útil de cada container, así como su código y número de identificación están inscriptas en sus puertas.

| Tamaño | Peso Kg. | | | Dimensiones Internas (mm) | | | Apertura de Puertas (mm) | | Volumen |
|--------|------------|-------|------------|---------------------------|-------|-------|--------------------------|-------|-----------|
| | Peso bruto | Tara | Carga útil | Largo | Ancho | Alto | Ancho | Alto | Capacidad |
| 20' | 24,000 | 2,200 | 21,800 | 5,902 | 2,350 | 2,390 | 2,338 | 2,280 | 33.2 |
| 40' | 30,480 | 3,800 | 26,680 | 12,032 | 2,350 | 2,390 | 2,338 | 2,280 | 67.6 |

High Cube



Uso habitual: Cargas secas

Se diferencia del contenedor de 40 pies standard debido a que es más alto, lo que le da mayor capacidad de volumen de carga, pero no así de peso.

| Tamaño | Peso Kg. | | | Dimensiones Internas (mm) | | | Apertura de Puertas (mm) | | Volumen |
|--------|------------|-------|------------|---------------------------|-------|-------|--------------------------|-------|-----------|
| | Peso bruto | Tara | Carga útil | Largo | Ancho | Alto | Ancho | Alto | Capacidad |
| 40' | 30,480 | 3,900 | 26,580 | 12,032 | 2,350 | 2,695 | 2,338 | 2,585 | 76.2 |

Open Top (20' y 40')



Uso habitual: Dado que se abre por su techo, este tipo de container es conveniente para cargas grandes que no pueden pasar por las puertas, como ciertas maquinarias, mármoles, vidrios, maderas, etc.

| Tamaño | Peso Kg. | | | Dimensiones Internas (mm) | | | Apertura de Puertas (mm) | | Volumen |
|--------|------------|-------|------------|---------------------------|-------|-------|--------------------------|-------|-----------|
| | Peso bruto | Tara | Carga útil | Largo | Ancho | Alto | Ancho | Alto | Capacidad |
| 20' | 24,000 | 2,140 | 21,860 | 5,894 | 2,344 | 2,347 | 2,336 | 2,275 | 31.5 |
| 40' | 30,480 | 3,700 | 26,780 | 12,027 | 2,344 | 2,347 | 2,336 | 2,275 | 67.0 |

Flat Rack (20' y 40')



Uso habitual: Cargas difíciles de manipular, bobinas de metal, cables, vehículos pesados, madera, maquinarias especiales, etc.

| Tamaño | Peso Kg. | | | Dimensiones Internas (mm) | | |
|--------|------------|-------|------------|---------------------------|-------|-------|
| | Peso bruto | Tara | Carga útil | Largo | Ancho | Alto |
| 20' | 25,400 | 3,080 | 22,320 | 5,988 | 2,369 | 2,231 |
| 40' | 45,000 | 5,300 | 39,700 | 12,064 | 2,369 | 1,943 |

Open Side



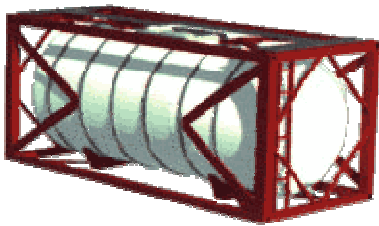
Uso habitual: Similar al Open Top, pero en este caso su apertura es lateral.

Conveniente para las mercancías que por cuyo volumen no pueden pasarse a través de puertas convencionales.

Ideal para cargar y descargar en estaciones ferroviarias.

| Tamaño | Peso Kg. | | | Dimensiones Internas (mm) | | | Apertura de Puertas (mm) | | Volumen |
|--------|------------|-------|------------|---------------------------|-------|-------|--------------------------|-------|-----------|
| | Peso bruto | Tara | Carga útil | Largo | Ancho | Alto | Ancho | Alto | Capacidad |
| 20' | 25,400 | 2,930 | 22,470 | 5,896 | 2,310 | 2,255 | 2,236 | 1,960 | 31.0 |

Iso Tank

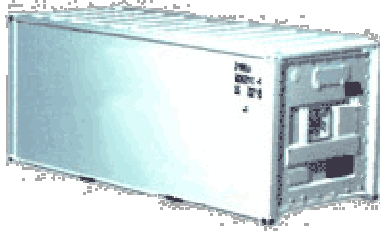


Uso habitual: Transporte de cargas líquidas, ya sean peligrosas (químicos tóxicos, corrosivos, combustibles) o de cualquier otro tipo (aceites, leche, cerveza, vino, agua mineral, etc.).

| Tamaño | Peso Kg. | | | Volumen |
|--------|------------|-------|------------|---------------|
| | Peso bruto | Tara | Carga útil | Capacidad |
| 20' | 30,480 | 3,070 | 27,410 | 21,000 litros |

Reefer (20' y 40')

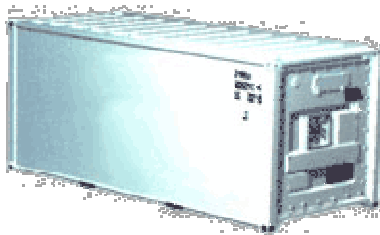
Uso habitual: Transporte de productos perecederos que requieren temperaturas controladas específicas durante la travesía.



| Tamaño | Peso Kg. | | | Dimensiones Internas (mm) | | | Apertura de Puertas (mm) | | Volumen |
|--------|------------|-------|------------|---------------------------|-------|-------|--------------------------|-------|-----------|
| | Peso bruto | Tara | Carga útil | Largo | Ancho | Alto | Ancho | Alto | Capacidad |
| 20' | 25,400 | 2,870 | 22,530 | 5,460 | 2,240 | 2,215 | 2,240 | 2,160 | 31.0 |
| 40' | 32,500 | 4,535 | 27,965 | 11,550 | 2,240 | 2,215 | 2,240 | 2,160 | 65.0 |

Reefer High Cube (40')

Uso habitual: Similar al anterior, pero con mayor capacidad de volumen de carga.



| Tamaño | Peso Kg. | | | Dimensiones Internas (mm) | | | Apertura de Puertas (mm) | | Volumen |
|--------|------------|-------|------------|---------------------------|-------|-------|--------------------------|-------|-----------|
| | Peso bruto | Tara | Carga útil | Largo | Ancho | Alto | Ancho | Alto | Capacidad |
| 40' | 32,500 | 4,630 | 27,870 | 11,550 | 2,240 | 2,554 | 2,240 | 2,571 | 67.6 |